

Overzicht interventiegegevens 2005

In 2005 werden door onze ploegen 6.277 interventies uitgevoerd (waarvan 6.185 binnen de zone). Hieronder vindt U een aantal details.

1. Per gemeente

gemeente	aantal	%
Lochristi	2422	38,6%
Moerbeke	645	10,3%
Wachtebeke	753	12,0%
Zelzate	2365	37,7%
Buiten zone	92	1,5%
totaal	6277	100,0%

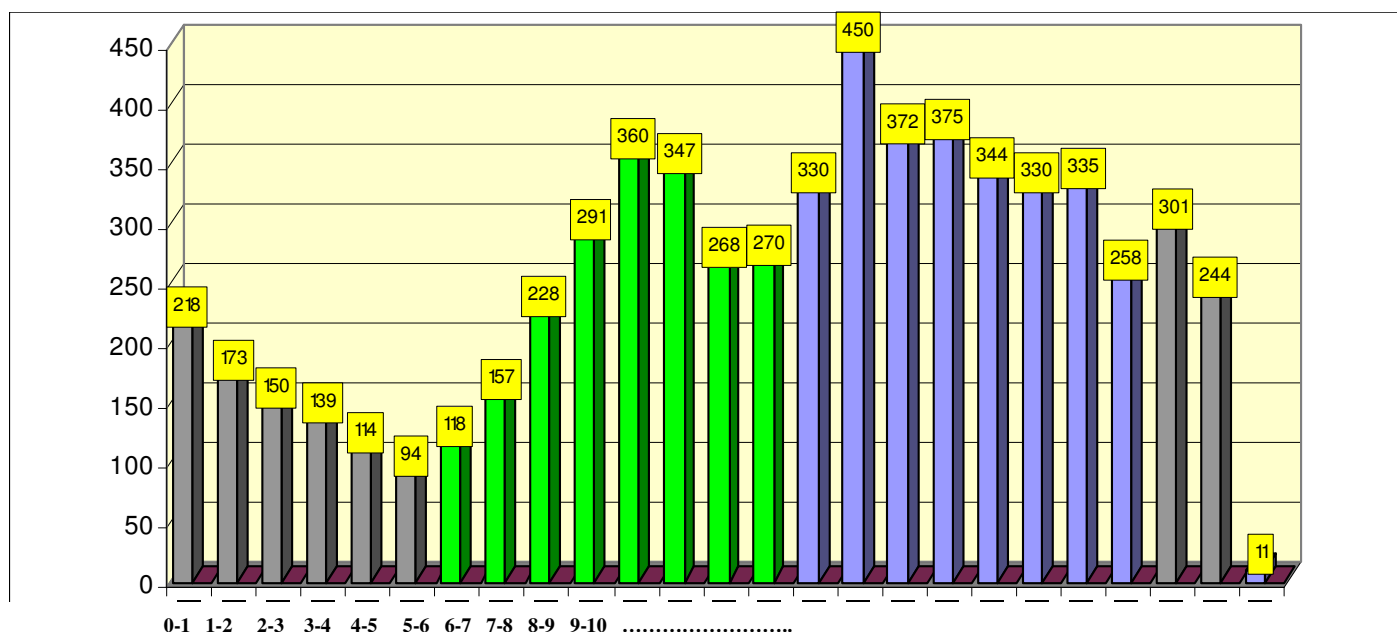
2. Per maand

maand	totaal	%
januari	483	7,7%
februari	446	7,1%
maart	579	9,2%
april	510	8,1%
mei	595	9,5%
juni	501	8,0%
juli	477	7,6%
augustus	548	8,7%
september	518	8,3%
oktober	564	9,0%
november	514	8,2%
december	542	8,6%
gemiddeld	523,1	
totaal	6277	100,0%

3. Per straat

Meer dan 40 maal voorkomend	
plaats	aantal
Grote Markt	207
Antwerpsesteenweg	203
Dorp-Oost	157
Suikerkaai	152
Assenedesteenweg	125
Dorp-West	112
Toleindestraat	101
Stationsstraat	98
Hospicestraat	90
Pres JF Kennedylaan	90
Lappersfort	87
Groenplein	87
Leegstraat	82
Kanaalstraat	75
Havenlaan	73
Westkade	72
Dekenijstraat	68
Denen	66
Rivierstraat	65
Kerkstraat	65
Groenstraat	61
Zeveneken-dorp	57
Kruisstraat	53
Rechtstraat	50
Koning Albertlaan	49
Smalle Heerweg	49
(leeg)	48
Bosdreef	47
Oostkade	46
Beerveldsebaan	46
Franz Wittoucklaan	45
Burg J Chalmetlaan	44
Haanhoutstraat	44
R4	42
Damstraat	40

4. Aantal tussenkomsten per uurgroep



5. Aanrijtijden (tijd oproep ter plaatse aankomen)

aanrijtijden	totaal	%	samengesteld %
0-3	697	15,8%	15,8%
4-7	475	10,8%	26,6%
8-10	401	9,1%	35,8%
11-20	645	14,7%	50,4%
21-30	1237	28,1%	78,6%
31-45	425	9,7%	88,2%
46-60	198	4,5%	92,7%
60+	320	7,3%	100,0%
totaal	4398	100,0%	70,1%
onbekend	1879		29,9%
totaal	6277		100,0%

6. Interventietijden

interventieduur	totaal	%	samengesteld %
0-5	689	16,0%	16,0%
6-10	357	8,3%	24,3%
11-15	517	12,0%	36,2%
16-30	957	22,2%	58,4%
31-45	620	14,4%	72,8%
46-60	402	9,3%	82,1%
61-120	565	13,1%	95,2%
120+	206	4,8%	100,0%
totaal	4313	100,0%	68,7%
onbekend	1964		31,3%
totaal	6277		100,0%

7. Aard oproep

Meer dan 40 maal voorkomend	
type	aantal
vo schade	490
moeilijkheden	327
loslopende dieren	278
nutteloze oproep	260
diefstal	223
deurwaarder	214
nav onderzoek eigen dienst	198
nachtlawaai	194
familiale moeilijkheden	191
vo gewonde	187
verdachte handelingen	185
verdacht voertuig	174
vandalisme	172
nav onderzoek externe dienst	157
verkeershinder	129
loos alarm	128
verdwijning	100
inbraak	96
overlast	93
familiale moeilijheden	85
vechtpartij	77
geesteszieke	67
verdachte toestand	66
bedreigingen	64
andere	63
dronken sturen	60
burgerlijk geschil	59
vuurtje stoken	54
burenruzie	53
bijstand externe dienst	51
dronken persoon	51
beschadigingen	45
geseinde	44
bezoeksrecht	43
gevonden goed	43
verlies lading	42
winkeldiefstal	40

8. Vergelijking 2002-2005

gemeente	jaar 2002	jaar 2003	jaar 2004	jaar 2005	%	% stijging of daling t,o,v, 2002
Lochristi	1745	1740	1877	2422	138,80%	38,80%
Moerbeke	459	648	586	645	140,52%	40,52%
Wachtebeke	658	727	661	753	114,44%	14,44%
Zelzate	1602	1746	1922	2365	147,63%	47,63%
totaal	4464	4861	5046	6185	138,55%	38,55%
enkel vaststellingen binnen de zone						

HCP Koen Eeckhaut - Korpschef